



## Sonde de conductivité SE 600

**Sonde à 4 électrodes pour des applications à haute pression et températures élevées, grande plage de mesure de l'eau pure jusqu'à des conductivités élevées**

Pour applications chimiques spéciales jusqu'à 210 °C et 25 bars. Plage de mesure universelle d'eau pure jusqu'à 600 mS/cm.

Avec un câble fixe et une sonde de température intégrée. Matériaux en contact avec le milieu: acier inoxydable et PTFE; forme très compacte.

### Applications

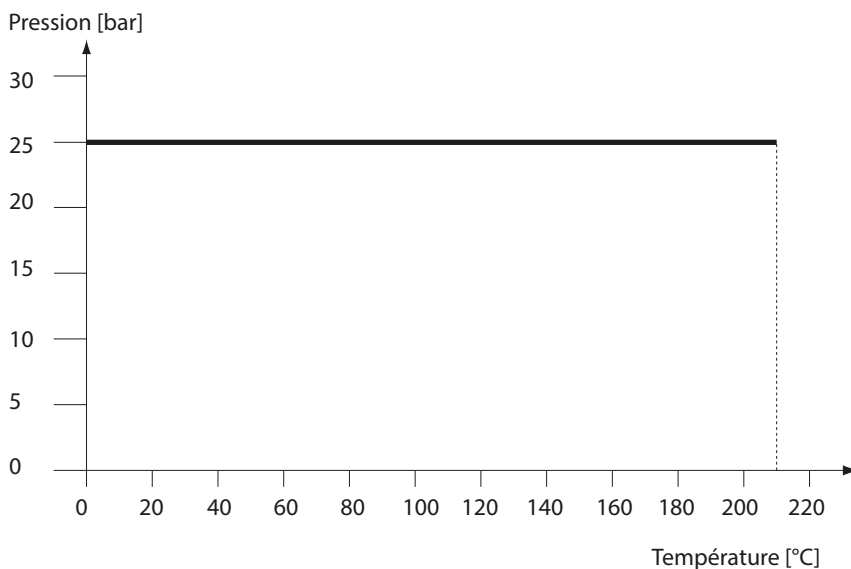
Processus chimiques spéciaux, surveillance du refroidisseur, même pour milieux très souillés tels que milieux à fibres, production de cellulose.

### Caractéristiques techniques

Constante de cellule <sup>*)</sup> :	0,14 ... 0,38 cm (valeur exacte indiquée sur la plaque signalétique)
Plage de mesure:	env. 0,5 µS/cm ... 600 mS/cm
Composition:	Tige : PTFE/acier inox AISI 316 L Electrodes : acier inox AISI 316 L
Sonde de température:	Pt 1000 (classe IEC A)
Température:	max. 210 °C
Pression:	max. 25 bars
Raccordement processus:	Manchon à souder 1" (voir Accessoires)
Câble:	Câble fixe, 5 m

<sup>\*)</sup> Suivre les consignes du mode d'emploi (conditions pratiques de fonctionnement)

### Diagramme pression/température



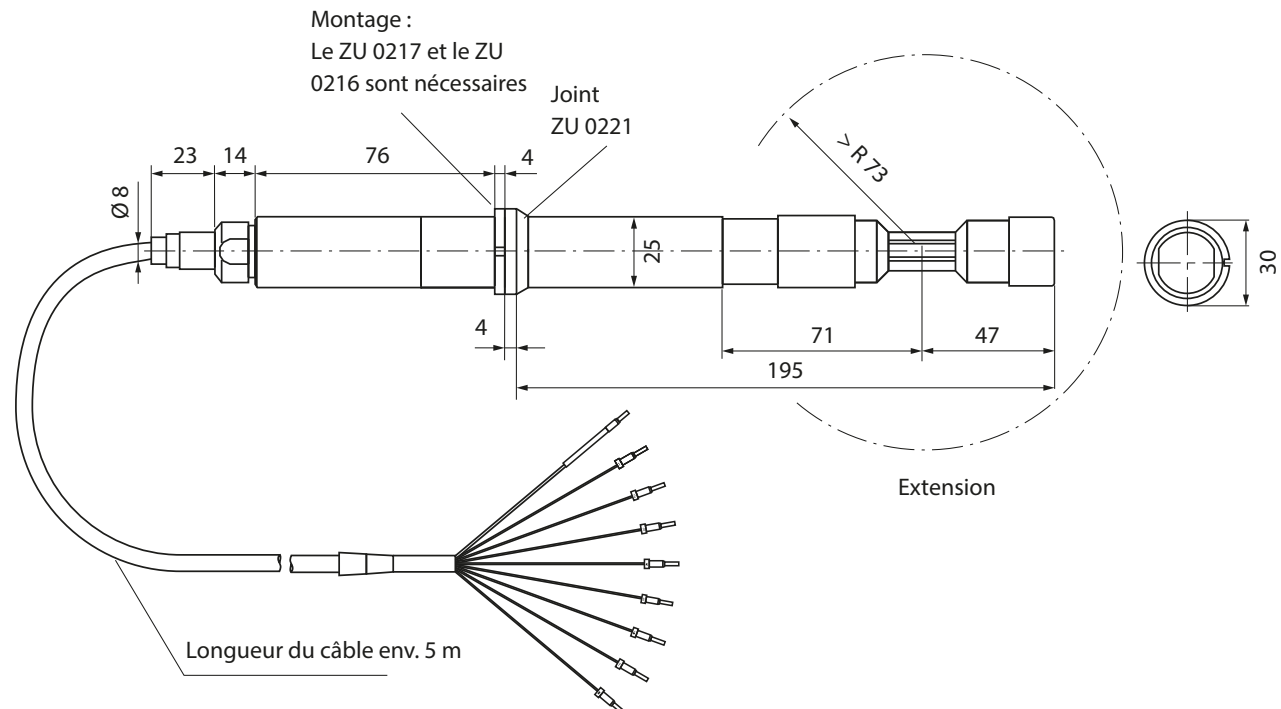
# Sonde de conductivité SE 600

## Gamme de produits

Sensor		Référence
Sonde de conductivité SE 600	G 1"	<b>SE 600</b>

Accessoires		Référence
Anneau à visser pour ZU 0217		<b>ZU 0216</b>
Manchon à souder pour ZU 0216		<b>ZU 0217</b>
Joint (rechange)		<b>ZU 0221</b>
Ecrou-raccord		<b>ZU 0222</b>
Standard de conductivité	KCl 0,1 mol/l 12,88 mS/cm ± 1,5 %	<b>ZU 0348</b>
Certificat de calibrage		<b>ZU 0320</b>

## Dessin coté



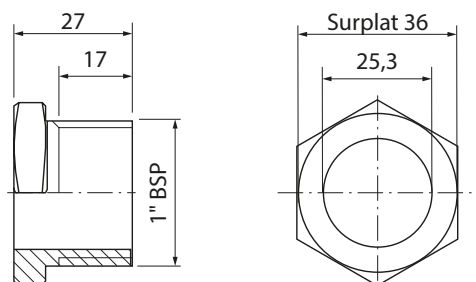
## Accessoires / Caractéristiques techniques

Anneau à visser ZU 0216



Composition: 316 L  
 Raccordement processus: 1" BSP for ZU 0217  
 Température: max. 210 °C  
 Pression: max. 40 bar

Dessin coté

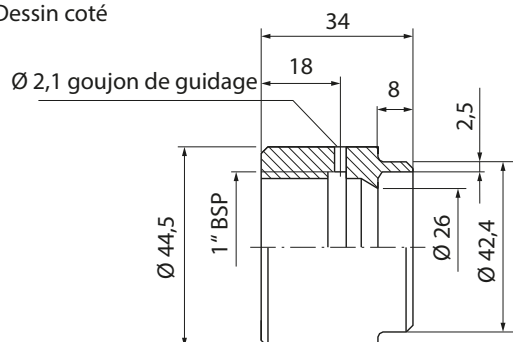


Manchon à souder ZU 0217

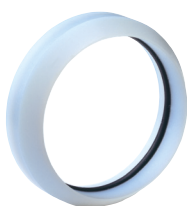


Composition: AISI 316 L  
 Raccordement processus: manchon à souder  
 Température: max. 210 °C  
 Pression: max. 40 bar

Dessin coté

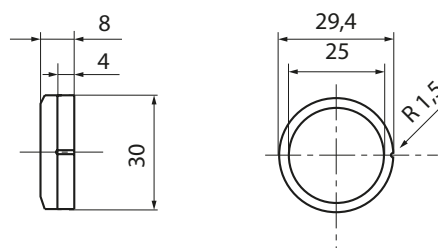


Joint (rechange) ZU 0221



Composition: PTFE

Dessin coté



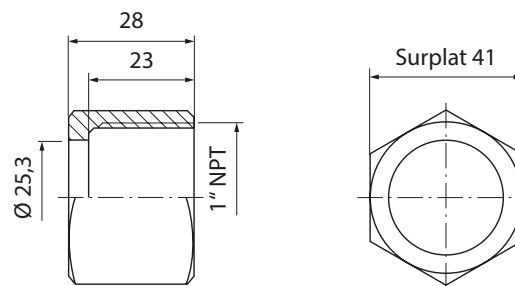
# Sonde de conductivité SE 600

## Suite – Accessoires /Caractéristiques techniques

Ecrou-raccord pour le montage sur embouts filetés, ZU 0222

Composition: AISI 316 L  
 Dimensions: 1" NPT  
 Température: max. 210 °C  
 Pression: max. 40 bar

Dessin coté



## Exemples de montage

