

Supports rétractables pneumatiques

Pharm

Food



SensoGate WA 130 H

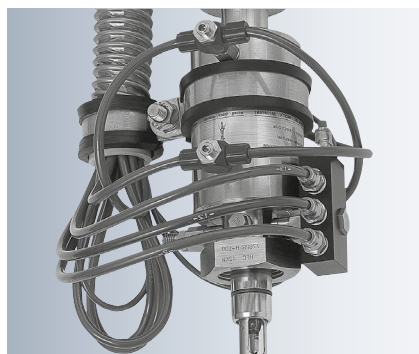
Sas pour sonde pneumatique pour des applications sensibles et entièrement automatiques dans le secteur hygiénique

Installation et tubage faciles

Le SensoGate WA 130 H offre une vraie fonctionnalité plug&play : Par une simple opération d'enfichage, le connecteur multiple central relie tous les milieux de rinçage, de nettoyage et de calibrage, l'air de réglage et la mécanique de fin de course. Grâce à un guidage des milieux exclusivement en intérieur et grâce au connecteur multiple, le raccordement est aussi sûr que convivial. Par ailleurs, les superpositions de milieux sont minimisées et la mécanique de fin de course est efficacement protégée.



SensoGate avec connecteur multiple central



Supports rétractables traditionnels :

Câbles en fouillis (à gauche) et dépôts sur la mécanique de fin de course non protégée (à droite)

Analyse des liquides entièrement automatique avec le système de mesure

En associant le support rétractable SensoGate WA 130 H à l'unité de commande Uniclean 900 (nettoyage) ou Unical 9000 (nettoyage et calibrage) et au système de mesure Protos 3400, il est possible de réaliser des postes de mesure complets et entièrement automatiques offrant un degré de précision et de fiabilité incomparables.

Le système garantit une sécurité maximale grâce à la surveillance de l'alimentation en air comprimé et en eau, de la position de la sonde, du niveau de remplissage, des tampons et de la solution de nettoyage.

Une technologie brevetée de pompes de

dosage avec guidage séparé des milieux garantit une constance et une précision optimales. Des mesures de courte durée et des nettoyages réguliers permettent d'allonger la durée de vie des sondes. Le processus de production n'est interrompu ni par les nettoyages automatiques, ni par les calibrages.

Vous trouverez des informations régulièrement actualisées sur www.knick-france.fr

Knick >

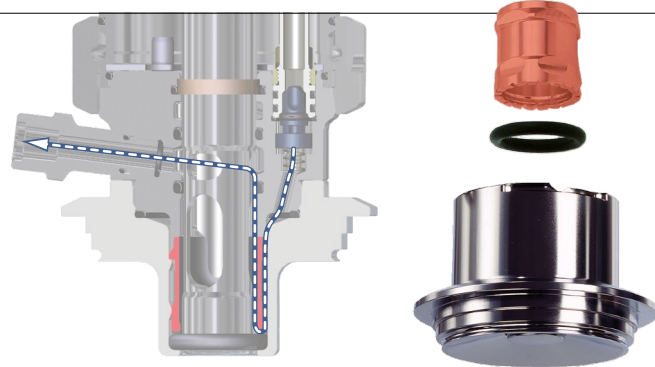


Raccordement de milieu additionnel pour la vapeur chaude ou la chimie

- Raccordement de milieu additionnel isolé par un clapet antiretour intégré
- Facile d'accès
- Vanne à haut débit
- Structure sans espace mort

Une chambre de calibrage à la conception hygiénique qui ne souffre aucun compromis

Avec les sas pour sonde SensoGate WA 130 H, le côté processus, mais aussi la stérilisation de la chambre de calibrage sont validés. Cela permet de les utiliser sans restriction dans toutes les applications agroalimentaires et pharmaceutiques avec une validation possible dans les processus de production régulés par la FDA. Leur construction spéciale permet de diriger l'écoulement jusque dans le joint du processus.



Chambre de calibrage stérilisable et nettoyable, avec une structure d'écoulement spéciale

Caractéristiques

- La stérilisation à la vapeur est validée pour toutes les pièces en contact avec le processus, chambre de rinçage/calibrage incluses
- Conception compacte, lisse et résistante à la saleté avec un guidage des milieux en intérieur et une mécanique de fin de course intégrée
- L'écoulement dirigé rince les joints du processus du côté du processus et du côté intérieur de la garniture.
- Nettoyage parfait de la sonde avec le rinçage cyclonique
- Isolation du processus parfaite pendant le mouvement de translation et prévention de la contamination en retour
- Des joints doubles empêchent la contamination de l'entraînement par des germes
- Large plage d'utilisation dans des conditions hygiéniques
- Réduction des coûts grâce à une installation, une utilisation et un entretien facilités
- Très grande disponibilité
- Rinçage de protection des joints pour une longue durée de vie
- SensoLock pour une grande sécurité d'utilisation
- Clapet antiretour et interrupteur de fin de course intégrés
- Changement rapide et facile de la chambre de calibrage et du tube d'immersion
- Tous les travaux d'entretien peuvent être réalisés sur place
- Une profondeur de sonde parfaite
- Une longueur de sonde unique (225 mm), même pour les grandes profondeurs
- Nombreux raccordements processus disponibles
- Matériau en contact avec le processus inox 1.4404, électropoli
- Structure modulaire
- Version spéciale pour les sondes à électrolyte liquide sous pression
- Compatible SIP et CIP pendant le processus
- SIP et CIP de la chambre de calibrage et guidage des milieux

FDA

Supports rétractables pneumatiques

Pharm

Food

SensoGate WA 130 H pour des applications hygiéniques

Les différentes versions

- Composition : 1.4404, électropoli
- Modèles : «petite» et «grande» profondeur ; sondes à électrolyte liquide et gel ; adaptateur pour tubage libre
- Roulement à billes pour mieux le détacher
- Adaptations au processus :
 - Raccord laitier DN 50 ... 100
 - Manchon Ingold 25 mm
 - Clamp 1,5" ... 3,5"
 - Varivent DN 50 ... 80
 - BioControl DN 50, DN 65

*SensoGate WA 130 H,
monté dans un
boîtier Varivent*



Caractéristiques techniques

Température ambiante	5 ... 70 °C
Température de processus adm.	5 ... 140 °C
Pression de processus adm. en mouvement	Surpression 6 bars à 140 °C
Pression statique adm.	16 bars (40 °C) en position Service
Alimentation en air	4 ... 7 bars, filtrage 10 ... 25 µm, sans huile ni condensat
Profondeur effective	33 mm, mesurée du bord inférieur de la bride jusqu'à la pointe de la sonde (version Varivent)
Profondeur totale, tube d'immersion inclus	46 mm
Adaptations au processus*)	Raccord laitier DN 50/DN 65/DN 80 Manchon Ingold 1.4404, 25 mm (G 1 1/4") Clamp 2", 1.4404 Varivent DN 50 – 125, 1.4404
Sondes	225 mm, raccord Pg 13,5, 250 mm pour les sondes à électrolyte liquide sous pression
Amenée du milieu de rinçage	1) pour Unical 9000/Uniclean 900 : Raccord avec embout de tuyau et écrou-raccord 2) pour la commande manuelle : ZU 0631/ZU 0646
Ecoulement du milieu de rinçage	Raccord avec embout de tuyau et écrou-raccord
Fonction de rinçage	Rinçage des joints pendant le mouvement ascensionnel
Matériaux en contact avec le processus	Inox 1.4404
Boîtier	Acier inoxydable 1.4571
Protection	IP 66
Raccordement à Uniclean 900/Unical 9000	Raccordement compact par connecteur multiple
Protection de la sonde dans le processus	Intégrée au tube d'immersion
Interrupteur de fin de course	Détection de fin de course électrique sans contact en liaison avec Uniclean 900/Unical 9000/ ZU 0631
Certificats	3.1 Certificat de réception (en option) ATEX II 1 GD c II

*) Raccords spéciaux sur demande

Supports rétractables pneumatiques

Pharm

Food

SensoGate WA 130 H pour des applications hygiéniques

Gamme de produits

Référence

Sas pour sonde hygiénique, pneumatique		WA 130H /	<input type="checkbox"/>	<input type="checkbox"/>	<input type="checkbox"/>	<input type="checkbox"/>	<input type="checkbox"/>	<input type="checkbox"/>	<input type="checkbox"/>	<input type="checkbox"/>	-	<input type="checkbox"/>	<input type="checkbox"/>	<input type="checkbox"/>
Protection contre les explosions	Pour zone Ex 1	X												
	Sans	N												
Sonde	Électrolyte solide	0												
	Électrolyte liquide (mise sous pression possible)	1							A					
Matériau des joints	Jeu d'anneaux en élastomère F, FKM	F												
	Jeu d'anneaux en élastomère E, EPDM FDA	E												
	Jeu d'anneaux en élastomère G, FFKM en contact avec le processus	G												
	Jeu d'anneaux en élastomère H, FFKM complet	H												
Matériaux en contact avec le milieu*	1.4404/1.4404/1.4404 (électropoli)	G												
Adaptation au processus	Raccord laitier DN 50	C 1												
	Raccord laitier DN 65	C 2												
	Raccord laitier DN 80	C 3												
	Manchon Ingold 1.4404, 25 mm (G 1 1/4")	H 0 A												
	Manchon Ingold hygiénique 1.4404, 25 mm (G 1 1/4")	H 1 A												
	Clamp 1,5", 1.4404	J 1 A												
	Clamp 2", 1.4404	J 2												
	Clamp 2,5", 1.4404	J 3												
	Clamp 3", 1.4404	J 4												
	Clamp 3,5", 1.4404	J 5												
	Varivent, 1.4404, pour tube à partir de DN 50	V 1 A												
	Varivent, 1.4404, pour tube à partir de DN 50 court, à partir de DN 80 long	V 2												
	BioControl DN 50	L 1 A												
	BioControl DN 65	L 2 A												
Profondeur	Petite	A												
	Grande	B												
Raccordement	Raccord de milieu PEEK	B												
	Raccord de milieu PEEK avec raccord de milieu additionnel intégré	C												
Modèle spécial	sans											0 0 0		
	équipé de graisse spéciale (fournie par le client)											0 0 1		
	avec bague racleuse, modèle renforcé PTFE/PEEK (ZU 0760)											0 0 3		

* Combinaisons de matériaux : Chambre de calibrage en contact avec le processus/chambre de calibrage en contact avec le liquide de rinçage/tube d'immersion

Accessoires (informations détaillées à partir de la page 278)		Référence
Kit de service	Équipement de base	ZU 0680
	Entretien, réparation, transformation	ZU 0740
	Chambre de calibrage	ZU 0754
Aide au montage	pour joints toriques 20 x 2,5	ZU 0747
	pour bague racleuse	ZU 0746
Soufflet	Modèle pour les sondes à électrolyte liquide	ZU 0739
Adaptateur pour tubage libre	PP/EPDM (message en retour électrique incl.)	ZU 0733
	PP/EPDM (sans message en retour électrique)	ZU 0734
	PEEK/EPDM (message en retour électrique incl.)	ZU 0742
Certificat de réception 3.1		ZU 0708
Alimentation en air	pour les sondes soumises à pression, 0,5 ... 4 bars	ZU 0670/1
	pour les sondes soumises à pression, 1 ... 7 bars	ZU 0670/2
Flexible	20 m (rallonge pour ZU 0670)	ZU 0713
Rondelles de protection	PEEK/FFKM DN 80	ZU 0755
	PEEK/FFKM DN 100	ZU 0756
	PVDF/FFKM DN 80	ZU 0757
	PVDF/FFKM DN 100	ZU 0758
Manchon de protection à souder, droit, 40 mm	pour paroi de récipient	ZU 0717
	pour tube DN 50	ZU 0717/DN50
	pour tube DN 65	ZU 0717/DN65
	pour tube DN 80	ZU 0717/DN80
	pour tube DN 100	ZU 0717/DN100
Manchon de protection à souder, incliné à 15°, 40 mm	pour paroi de récipient	ZU 0718
	pour tube DN 50	ZU 0718/DN50
	pour tube DN 65	ZU 0718/DN65
	pour tube DN 80	ZU 0718/DN80
	pour tube DN 100	ZU 0718/DN100

Supports rétractables pneumatiques

Pharm

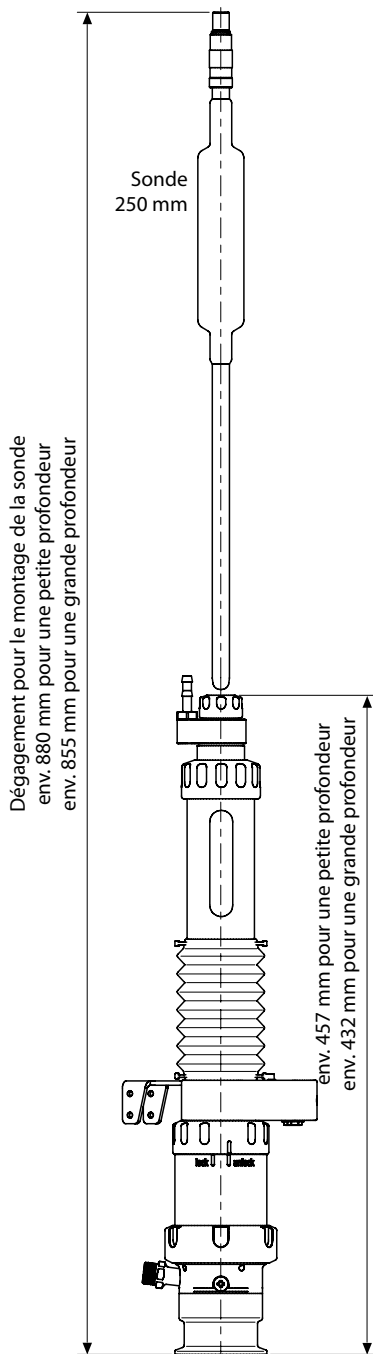
Food

SensoGate WA 130 H pour des applications hygiéniques

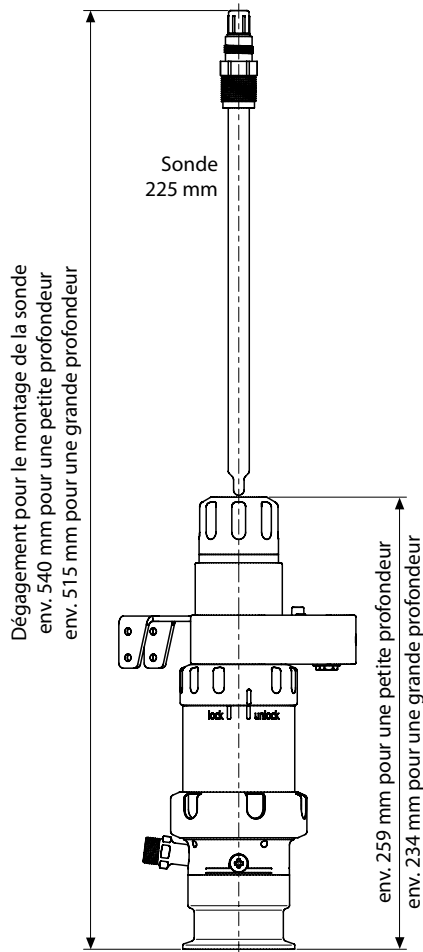
Joint	Kit	Contact (processus/liquide de rinçage)	Référence
Raccord laitier, Varivent, clamp	E/1	EPDM FDA	ZU 0700/1
	E/2	EPDM FDA/EPDM FDA	ZU 0700/2
	F/1	FKM FDA	ZU 0697/1
	F/2	FKM FDA/FKM FDA	ZU 0697/2
	G/1	FFKM FDA	ZU 0766/1
	G/2	FFKM FDA/EPDM FDA	ZU 0766/2
	H	FFKM FDA/FFKM FDA	ZU 0767
	Manchon Ingold	E/1	EPDM FDA
E/2		EPDM FDA/EPDM FDA	ZU 0704/2
F/1		FKM FDA	ZU 0703/1
F/2		FKM FDA/FKM FDA	ZU 0703/2
G/1		FFKM FDA	ZU 0768/1
G/2		FFKM FDA/EPDM FDA	ZU 0768/2
H		FFKM/FFKM	ZU 0769
Pièces de rechange			Référence
Tube d'immersion, court	1.4404		ZU 0764

Dessins cotés

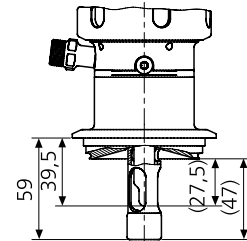
Cotes de montage SensoGate WA 130 H pour sondes à électrolyte liquide



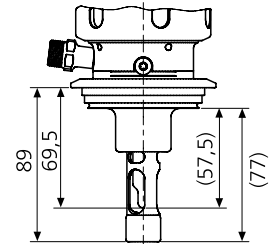
Cotes de montage SensoGate WA 130 H pour sondes à électrolyte gel



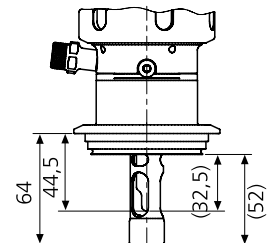
SensoGate WA 130 H
Adaptation au processus Varivent DN 50
Petite profondeur



SensoGate WA 130 H
Adaptation au processus Varivent à partir de DN 80
Grande profondeur



SensoGate WA 130 H
Adaptation au processus Varivent à partir de DN 65
Petite profondeur



Supports rétractables pneumatiques

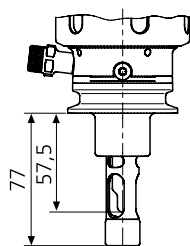
Pharm

Food

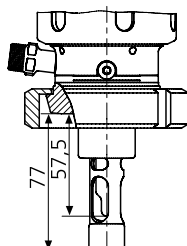
SensoGate WA 130 H pour des applications hygiéniques

Suite – Dessins cotés

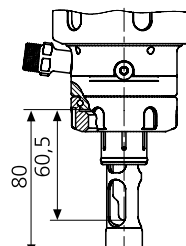
SensoGate WA 130 H
Adaptation au processus
TriClamp 2" ... 3,5"
Grande profondeur



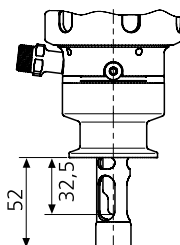
SensoGate WA 130 H
Adaptation au processus raccord
laitier DN 11851 DN 50 ... 100
Grande profondeur



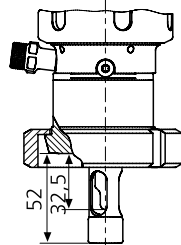
SensoGate WA 130 H
Adaptation au processus
Manchon Ingold 25 mm



SensoGate WA 130 H
Adaptation au processus
TriClamp 1" ... 3,5"
Petite profondeur



SensoGate WA 130 H
Adaptation au processus raccord laitier
DN 11851 DN 50 ... 100
Petite profondeur



SensoGate WA 130 H
Adaptation au processus
BioControl DN 50/DN 65

