



SensoGate WA 130

Pneumatische Sensorschleuse für anspruchsvolle vollautomatische Prozessanwendungen

Einfache Installation und übersichtliche Verschlauchung

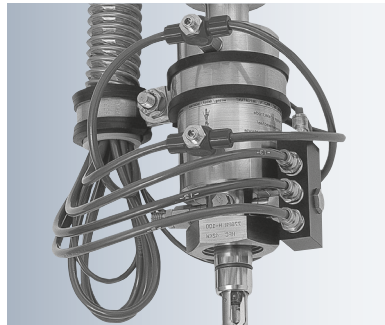
SensoGate WA 130 bietet echtes Plug & Play: Mit einem einzigen Steckvorgang verbindet der zentrale Multistecker simultan alle Spül-, Reinigungs- und Kalibriermedien sowie die Steuerluft und die Endlagenmechanik.

Durch die komplett innenliegende Medienführung und den Multistecker ist der Anschluß ebenso sicher wie komfortabel.

Dabei werden Medienverschleppungen minimiert, und die Endlagenmechanik ist zuverlässig geschützt.



SensoGate mit zentralem Multistecker



Herkömmliche Wechselarmaturen: Schlauchwirrarr (links) und Ablagerungen an ungeschützter Endlagenmechanik (rechts)

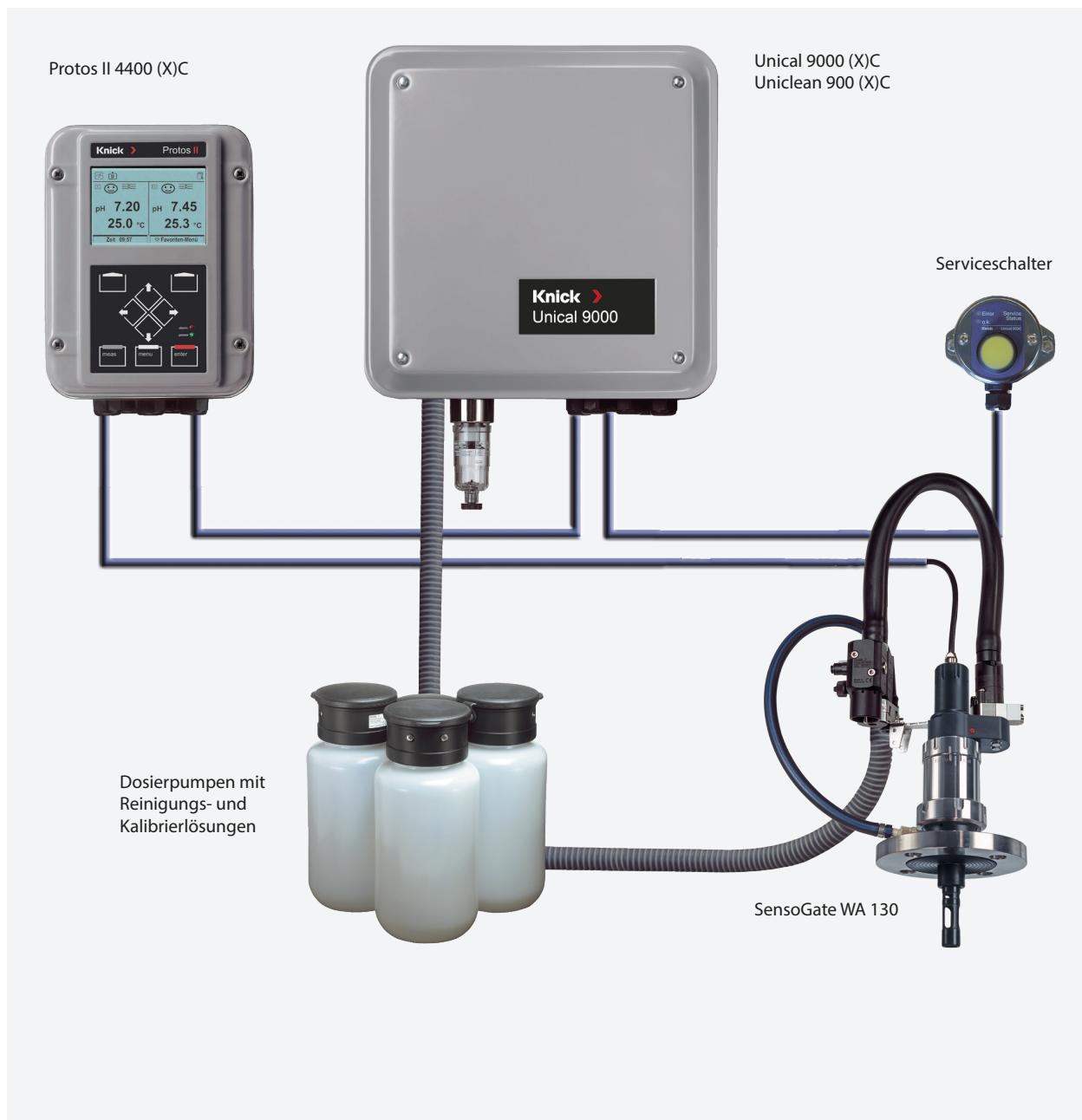
SensoGate WA 130

Vollautomatische Flüssigkeitsanalyse mit System

In Verbindung der SensoGate WA 130 Wechselarmatur mit den Steuereinheiten Uniclean 900 (Reinigung) bzw. Unical 9000 (Reinigung und Kalibrierung) und dem Messsystem Protos 3400 ist es möglich, komplette vollautomatische Messstellen zu realisieren, deren hohes Niveau in puncto Exaktheit und Zuverlässigkeit einzigartig ist.

Das System bietet höchste Sicherheit durch Überwachung der Druckluft- und Wasserversorgung, der Sondenposition sowie des Füllstandes, der Puffer und Reinigungslösung.

Eine patentierte Dosierpumpen-Technologie mit getrennter Medienführung garantiert höchste Konstanz und Präzision. Kurzzeitmessungen und regelmäßige Reinigungen ermöglichen längere Standzeiten der Sensoren. Der Produktionsprozess wird weder durch die automatischen Reinigungen noch durch die Kalibrierungen unterbrochen.



Die Fakten

- kompaktes, glattes und schmutzunempfindliches Design mit innenliegender Medienführung und integrierter Endlagenmechanik
- geringste Wartungskosten und höchste Flexibilität durch vollständig modularen Aufbau
- einfachster Dichtungswechsel durch teilbare Kalibrier-/Spülkammer
- erhöhte Standzeiten und geringer Dichtungsverschleiß
- ATEX-Zulassung II 1 GD c II für die komplette Armatur
- Kostenminimierung durch einfache Installation, Bedienung und Wartung
- sehr hohe Verfügbarkeit
- Schutzbespülung der Dichtungen für lange Standzeit
- SensoLock für hohe Bediensicherheit
- integrierte Rückschlagventile und Endlagenschalter
- schneller und unkomplizierter Wechsel von Kalibrierkammer und Tauchrohr
- alle Wartungsarbeiten vor Ort möglich
- Zyklonspülung für optimale Reinigungswirkung
- überlegene Sensoreintauchlänge
- einheitliche Sensorlänge (225 mm) auch bei großen Eintauchtiefen
- vielfältige Prozessanschlüsse verfügbar
- Flanschversion mit Abstreifring
- Modularer Aufbau ermöglicht gezielten Austausch der medienberührten Materialien: PEEK, PVDF, PP, 1.4571, Hastelloy.
- hohe Druck- und Temperaturbeständigkeit der Kunststoffausführungen durch Verwendung von carbonfaserverstärktem Kunststoff
- spezielle Version für Sensoren mit bedruckbarem Flüssig-Elektrolyt

SensoGate WA 130

Technische Daten

Umgebungstemperatur	5 ... 70 °C
Zulässige Prozesstemperatur	1.4571, Hastelloy: 5 ... 140 °C PEEK HD, PVDF HD: 5 ... 120 °C (kurzzeitig 140 °C, 30 min) PEEK, PVDF: 5 ... 100 °C
Zulässige Prozessdruck bei Bewegung	6 bar Überdruck bei 140 °C (1.4571/Hastelloy) 6 bar Überdruck bei 120 °C (PEEK HD/PVDF HD) 3 bar Überdruck bei 140 °C für 30 min (PEEK HD) 6 bar Überdruck bei 40 °C, 1 bar bei 100 °C (PEEK/PVDF)
Zulässiger statischer Druck	16 bar (40 °C) in Servicestellung
Luftversorgung	4 ... 7 bar, gefiltert 10 ... 25 µm, öl- und kondensatfrei
Effektive Eintauchtiefe	65 mm bzw. 120 mm, gemessen von Unterkante Flansch bis Sensorspitze (Flanschversion)
Gesamteintauchtiefe inkl. Tauchrohr	88 mm bzw. 143 mm (Flanschversion)
Prozessadaptionen*)	Los Flansche DN 32/DN 50/DN 65/DN 80/DN 100 Los Flansche ANSI 316, 1 ½; / 2; / 2 ½; / 3 Milchrohrverschraubung DN 50/DN 65/DN 80/DN 100 Ingoldstutzen 25 mm (G 1 ¼)
Sensoren	225 mm, PG-13,5-Verschraubung 250 mm bei bedruckten Flüssig-Elektrolyt-Sensoren
Zufluss Spülmedium	1) für Unical 9000/Uniclean 900: Anschluß mit Schlauchtülle und Überwurf 2) für Handsteuerung: ZU 0631/ZU 0646 3) für freie Verschlauchung: 6/4 mm
Abfluss Spülmedium	Anschluß Schlauchtülle mit Überwurf
Spülfunktion	Dichtungsbespülung während der Hubbewegung
Prozessberührte Materialien	Edelstahl 1.4571, Hastelloy PVDF, PVDF HD (carbonfaserverstärkt) PEEK, PEEK HD (carbonfaserverstärkt)
Gehäuse	Edelstahl 1.4571
Schutzart	IP 66
Anschluss an Uniclean 900/Unical 9000	kompakte Multisteckverbindung
Freie Verschlauchung	1 x Schlauchverschraubung 4/6 mm für Spülwasser/Reiniger 2 x Schlauchanschluss 4/6 mm für Druckluft 2 x Schlauchanschluss 4/6 mm für pneum. Endlagenschalter
Sensorschutz im Prozess	integriert im Tauchrohr
Endlagenschalter	berührungslose, elektrische Endlagenerkennung in Verbindung mit Uniclean 900/Unical 9000/ ZU 0631 oder pneumatischer Endlagenschalter bei freier Verschlauchung
Zertifikate	3.1 Materialzeugnis (optional) ATEX II 1 GD c II

*) Sonderanschlüsse auf Anfrage

Lieferprogramm

Prozess-Wechselarmatur SensoGate		WA 130 - <input type="checkbox"/> <input type="checkbox"/> <input type="checkbox"/> <input type="checkbox"/> <input type="checkbox"/> <input type="checkbox"/> <input type="checkbox"/> <input type="checkbox"/> <input type="checkbox"/> <input type="checkbox"/> <input type="checkbox"/>																		
Explosionsschutz	für Ex Zone 1 ohne	X N																		
Sensor	Sensor Ø12 mm mit PG 13,5 pH-Sensor Ø12 mm mit Druckbeaufschlagung optischer Sensor Ø12 mm mit PG 13,5	0 1 4																		
Dichtungsmaterial	FKM EPDM FFKM / FKM EPDM - FDA FFKM / EPDM - FDA FFKM - FDA FFKM Chemraz 505 FFKM FFKM Perlast 75B FFKM Kalrez 6375	A B C E G H J K L M																		
Medienberührte Materialien ^{*)}	1.4571 / 1.4571 / 1.4571 Hastelloy / Hastelloy / Hastelloy PEEK / PEEK / PEEK PVDF / PVDF / PVDF PEEK HD / PEEK HD / PEEK HD PVDF HD / PVDF HD / PVDF HD PP / PP / PP Titan / Titan / Titan 1.4571 / 1.4571 / PEEK	A B C D E F P T Z																		
Prozessadaption	Ingoldstutzen, 25 mm Flansch, lose, 1.4571, PN10/16, DN 32 Flansch, lose, 1.4571, PN10/16, DN 40 Flansch, lose, 1.4571, PN10/16, DN 50 Flansch, lose, 1.4571, PN10/16, DN 65 Flansch, lose, 1.4571, PN10/16, DN 80 Flansch, lose, 1.4571, PN10/16, DN 100 Flansch, lose, 1.4571, PN40, DN 25 Flansch, lose, 1.4571, PN40, DN 32 Flansch, lose, 1.4571, PN40, DN 40 Flansch, lose, 1.4571, PN40, DN 50 Flansch, lose, 1.4571, PN40, DN 65 Flansch, lose, 1.4571, PN40, DN 80 Flansch, lose, 1.4571, PN40, DN 100 Milchrohr DN 50 Milchrohr DN 65 Milchrohr DN 80 Milchrohr DN 100	H 0 B 0 B A B 1 B 2 B 3 B 4 E X E 0 E A E 1 E 2 E 3 E 4 C 1 C 2 C 3 C 4																		

SensoGate WA 130

Lieferprogramm

	Flansch, lose, ANSI 316, 150 lbs, 1 ½"	D 0				
	Flansch, lose, ANSI 316, 150 lbs, 2"	D 1				
	Flansch, lose, ANSI 316, 150 lbs, 2 ½"	D 2				
	Flansch, lose, ANSI 316, 150 lbs, 3"	D 3				
	Flansch, lose, ANSI 316, 150 lbs, 3 ½"	D 4				
	Flansch, lose, ANSI 316, 150 lbs, 4"	D 5				
	Flansch, lose, ANSI 316, 300 lbs, 1 ½"	P 0				
	Flansch, lose, ANSI 316, 300 lbs, 2"	P 1				
	Flansch, lose, ANSI 316, 300 lbs, 2 ½"	P 2				
	Flansch, lose, ANSI 316, 300 lbs, 3"	P 3				
	G 1 (außen)	G 1				
	G 1 ¼ (außen)	G 3				
	G 1 ½ (außen)	G 5				
	G 2 ¼" für ARF210/30xxxxx	K 8				
	R 1 (außen)	R 1				
	R 1 ¼ (außen)	R 3				
	1" NPT (außen)	N 1				
	Armatur DIN 3237-1/-2, PN16, DN25	T X				
	Armatur DIN 3237-1/-2, PN16, DN32	T 0				
	Armatur DIN 3237-1/-2, PN16, DN40	T A				
	Armatur DIN 3237-1/-2, PN16, DN50	T 1				
	Armatur DIN 3237-1/-2, PN16, DN80	T 3				
	Clamp 1,5"	J 1				
	Clamp 2"	J 2				
Eintauchtiefe	kurz	A				
	lang	B				
	kurz OS, ohne Schleusenfunktion	K				
Anschluss	Medienanschluss PP	A				
	Medienanschluss PEEK	B				
	Medienanschluss PEEK m. integr. Anschl. Zusatzmedium	C				
Spezialausführung	ohne		0	0	0	
	Ausrüstung mit Spezialfett (Bereitstellung vom Kunden)					1
	mit Abstreifring, verstärkte Ausführung PTFE/PEEK (ZU 0760)					3
	kundenspezifisches Sonderdatenblatt					F

Weitere Konfigurationen der Optionen auf Anfrage möglich.

*) Materialkombinationen: Kalibrierkammer prozessberührter Teil / Kalibrierkammer spülmedienberührter Teil / Tauchrohr

Zubehör

		Bestell-Nr.
Serviceset	Grundausrüstung	ZU 0680
	Wartung, Reparatur, Umbau	ZU 0740
	Kalibrierkammer	ZU 0754
Montagehilfe	für O-Ringe 20 x 2,5	ZU 0747
	für Abstreifring	ZU 0746
Sensor-Montageschlüssel SW 19		ZU 0647
Faltenbalg (Ausführung für Flüssigelektrolyt-Sensoren)		ZU 0739
Schutzhaube (Ausführung für Sensoren mit Polymerelektrolyt)		ZU 0759
Abstreifring, verstärkte Ausführung, PTFE / PEEK		ZU 0760
Adapter freie Verschlauchung,	PP/EPDM (inkl. elektrische Rückmeldung)	ZU 0733
	PP/EPDM (ohne elektrische Rückmeldung)	ZU 0734
	PEEK/EPDM (inkl. elektrische Rückmeldung)	ZU 0742
Abnahmeprüfzeugnis 3.1 gemäß EN 10204		ZU 0268/WA13n
Luftversorgung für druckbeaufschlagte Sensoren, 0,5 ... 4 bar		ZU 0670/1
Luftversorgung für druckbeaufschlagte Sensoren, 1 ... 7 bar		ZU 0670/2
Schlauch, 20 m (Verlängerung für ZU 0670)		ZU 0713
Schutzscheiben	PEEK / FFKM DN 80	ZU 0755
	PEEK / FFKM DN 100	ZU 0756
	PVDF / FFKM DN 80	ZU 0757
	PVDF / FFKM DN 100	ZU 0758
HSD-Einschweißstutzen, gerade, 40 mm	für Kesselwand	ZU 0922
	für Rohr DN 50	ZU 0922/DN50
	für Rohr DN 65	ZU 0922/DN65
	für Rohr DN 80	ZU 0922/DN80
	für Rohr DN 100	ZU 0922/DN100
HSD-Einschweißstutzen, schräg, 15°, 40 mm	für Kesselwand	ZU 0923
	für Rohr DN 50	ZU 0923/DN50
	für Rohr DN 65	ZU 0923/DN65
	für Rohr DN 80	ZU 0923/DN80
	für Rohr DN 100	ZU 0923/DN100
Sicherheits-Einschweißstutzen, gerade, 40 mm	für Kesselwand	ZU 0717
	für Rohr DN 50	ZU 0717/DN50
	für Rohr DN 65	ZU 0717/DN65
	für Rohr DN 80	ZU 0717/DN80
	für Rohr DN 100	ZU 0717/DN100
Sicherheits-Einschweißstutzen, schräg, 15°, 40 mm	für Kesselwand	ZU 0718
	für Rohr DN 50	ZU 0718/DN50
	für Rohr DN 65	ZU 0718/DN65
	für Rohr DN 80	ZU 0718/DN80
	für Rohr DN 100	ZU 0718/DN100
Sicherung für Prozessadaption K8		ZU 1055
Sicherung für 25 mm-Stutzen		ZU 0818
Sicherungsklemme für G 1-Stutzen		ZU 0877
Abnahmeprüfzeugnis 3.1 nach EN 10204		Z U 0 2 6 8
Abflussschlauch	3,5 m	ZU 0889
	10 m	ZU 0889-010

SensoGate WA 130

Rückschlagventil

		RV01-	<input type="checkbox"/>	<input type="checkbox"/>	<input type="checkbox"/>	<input type="checkbox"/>
Material Gehäuse, Ventilkörper	Edelstahl 1.4404 PEEK		H			
Material Dichtungen	FKM EPDM FFKM FKM FDA EPDM FDA FFKM FDA		A B C F E H			
Anschluss Eingangsseite Innengewinde	G $\frac{1}{4}$ G $\frac{1}{8}$				4 8	
Anschluss Ausgangsseite Außengewinde	G $\frac{1}{4}$ G $\frac{1}{8}$					4 8

Dichtungen

	Set Kontakt (Prozess / Spülmedium)	Bestell-Nr.
Flansch oder Milchrohr	A/1 FKM	ZU 0689/1
	A/2 FKM / FKM	ZU 0689/2
	B/1 EPDM	ZU 0690/1
	B/2 EPDM / EPDM	ZU 0690/2
	C/1 FFKM	ZU 0691/1
	C/2 FFKM / FKM	ZU 0691/2
	E/1 EPDM FDA	ZU 0692/1
	E/2 EPDM FDA / EPDM	ZU 0692/2
	K/1 FFKM	ZU 0691/1
	K/2 FFKM / FFKM	ZU 0730
Ingoldstutzen	A/1 FKM	ZU 0693/1
	A/2 FKM / FKM	ZU 0693/2
	B/1 EPDM	ZU 0694/1
	B/2 EPDM / EPDM	ZU 0694/2
	C/1 FFKM	ZU 0695/1
	C/2 FFKM / FKM	ZU 0695/2
	E/1 EPDM FDA	ZU 0696/1
	E/2 EPDM FDA / EPDM	ZU 0696/2
	K/1 FFKM	ZU 0695/1
	K/2 FFKM / FFKM	ZU 0731

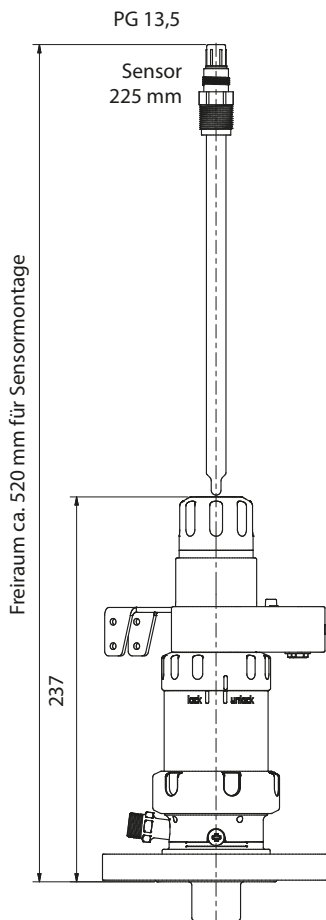
Ersatzteile

Ersatzteile		Bestell-Nr.
Tauchrohr kurz	1.4571	ZU 0722
	Hastelloy C-22	ZU 0853
	PEEK	ZU 0724
	PVDF	ZU 0726
	PP	ZU 0825
	Titan	ZU 0893
Tauchrohr lang	1.4571	ZU 0723
	Hastelloy C-22	ZU 0854
	PEEK	ZU 0725
	PVDF	ZU 0727
	PP	ZU 0826
	Titan	ZU 0894

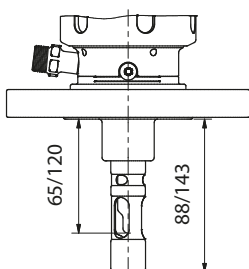
SensoGate WA 130

Maßzeichnungen

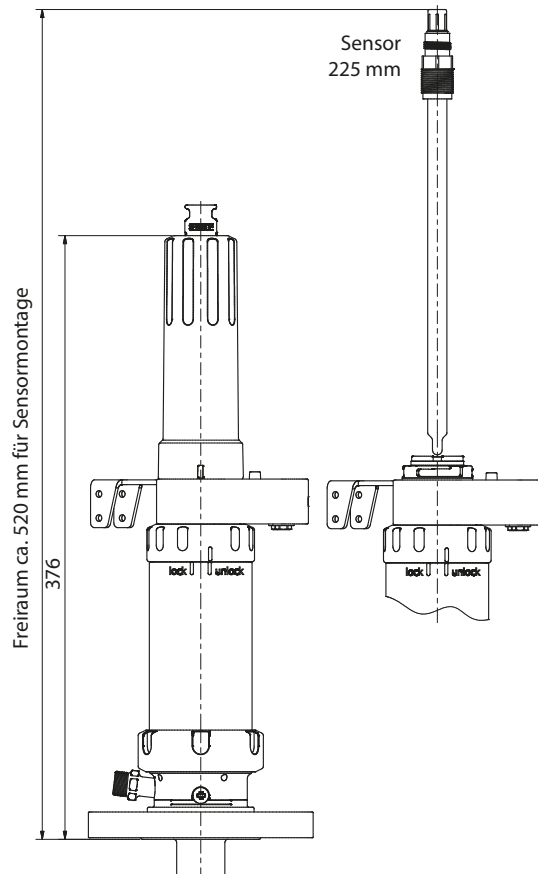
Einbaumaße SensoGate WA 130 mit kurzer Eintauchtiefe für Sensoren mit Gel-Elektrolyt



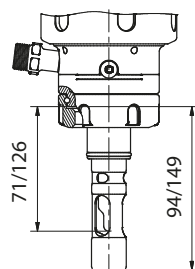
SensoGate WA 130
 Prozessadaption Flansch
 DN 32 ... 100
 ANSI 316, 1 1/2" ... 3"
 kurze und lange
 Eintauchtiefe



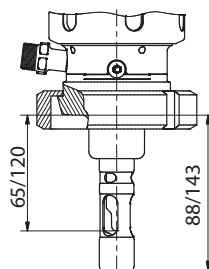
Einbaumaße SensoGate WA 130 mit langer Eintauchtiefe für Sensoren mit Gel-Elektrolyt



SensoGate WA 130
 Prozessadaption
 Ingoldstutzen 25 mm
 kurze und lange
 Eintauchtiefe



SensoGate WA 130
 Prozessadaption Milchrohr
 DIN 11851 DN 50 ... 100
 kurze und lange
 Eintauchtiefe



Einbaumaße SensoGate WA 130 für Sensoren mit Flüssigelektrolyt

