

## SensoGate WA 130

Sas pour sonde pneumatique pour des applications de processus sensibles et entièrement automatiques

### Installation et tubage faciles

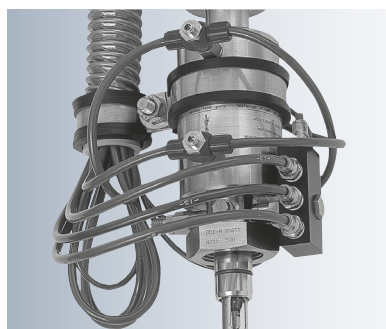
Le SensoGate WA 130 offre une vraie fonctionnalité Plug & Play : Par une simple opération d'enchâssage, le connecteur multiple central relie tous les milieux de rinçage, de nettoyage et de calibrage, l'air de réglage et la mécanique de fin de course.

Grâce à un guidage des milieux exclusivement en intérieur et grâce au connecteur multiple, le raccordement est aussi sûr que convivial.

Par ailleurs, les superpositions de milieux sont minimisées et la mécanique de fin de course est efficacement protégée.



SensoGate avec connecteur multiple central



Supports rétractables traditionnels : Câbles en fouillis (à gauche) et dépôts sur la mécanique de fin de course non protégée (à droite)

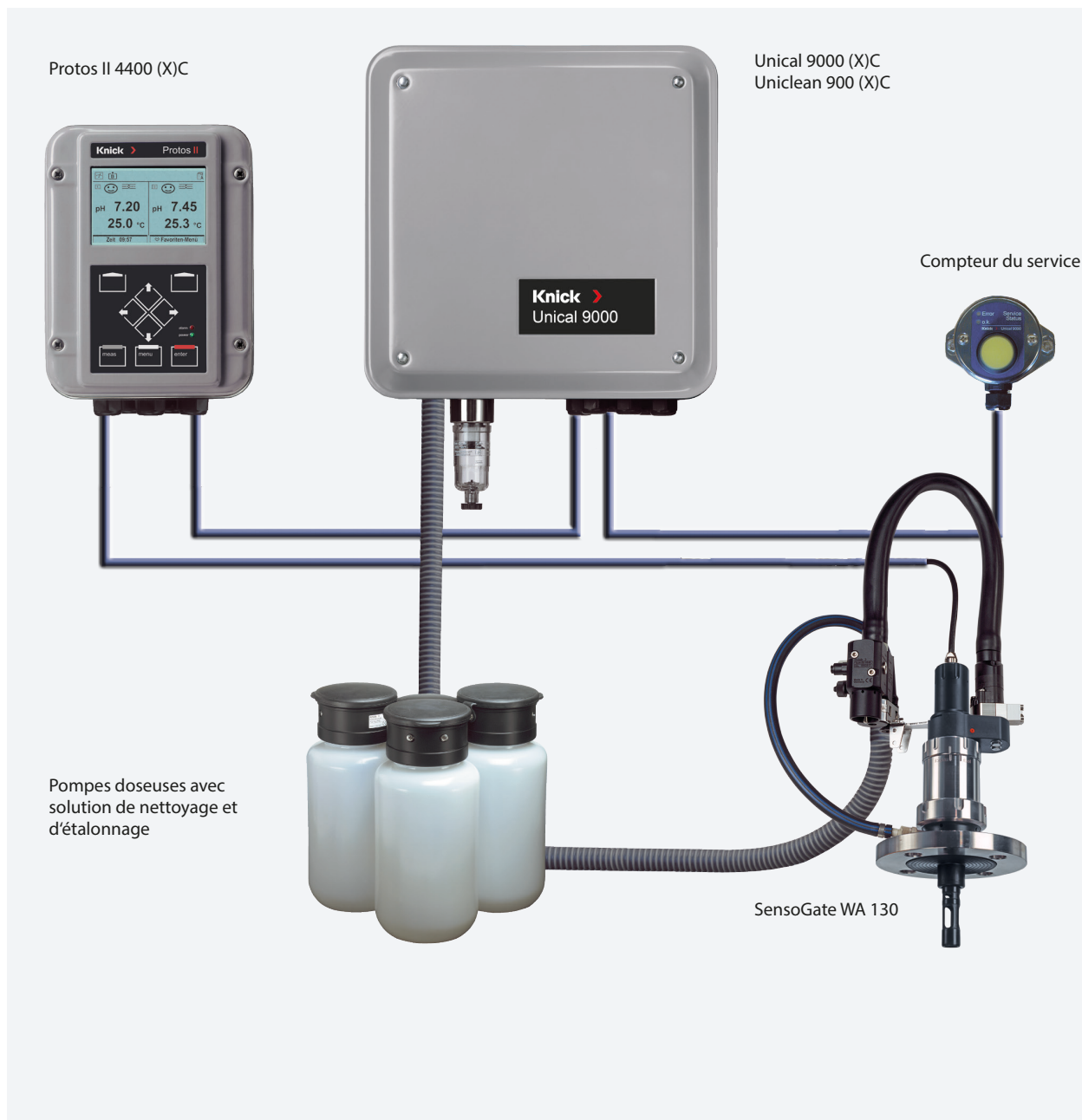
# SensoGate WA 130

## Analyse des liquides entièrement automatique avec le système de mesure

En associant le support rétractable SensoGate WA 130 à l'unité de commande Uniclean 900 (nettoyage) ou Unical 9000 (nettoyage et calibrage) et au système de mesure Protos 3400, il est possible de réaliser des postes de mesure complets et entièrement automatiques offrant un degré de précision et de fiabilité incomparables.

Le système garantit une sécurité maximale grâce à la surveillance de l'alimentation en air comprimé et en eau, de la position de la sonde, du niveau de remplissage, des tampons et de la solution de nettoyage.

Une technologie brevetée de pompes de dosage avec guidage séparé des milieux garantit une constance et une précision optimales. Des mesures de courte durée et des nettoyages réguliers permettent d'allonger la durée de vie des sondes. Le processus de production n'est interrompu ni par les nettoyages automatiques, ni par les calibrages.



## Caractéristiques

- Conception compacte, lisse et résistante à la saleté avec un guidage des milieux en intérieur et une mécanique de fin de course intégrée
- Coûts d'entretien très bas et flexibilité maximale grâce à une structure entièrement modulaire
- Changement des joints extrêmement simple grâce à la chambre de calibrage/rinçage démontable
- Durée de vie allongée et usure des joints réduite
- Homologation ATEX II 1 GD c II pour le support complet
- Réduction des coûts grâce à une installation, une utilisation et un entretien facilités
- Très grande disponibilité
- Rinçage de protection des joints pour une longue durée de vie
- SensoLock pour une grande sécurité d'utilisation
- Clapet antiretour intégré et interrupteur de fin de course intégrés
- Changement rapide et facile de la chambre de calibrage et du tube d'immersion
- Tous les travaux d'entretien peuvent être réalisés sur place
- Rinçage cyclonique pour un nettoyage optimal
- Une profondeur de sonde parfaite
- Une longueur de sonde unique (225 mm), même pour les grandes profondeurs
- Nombreux raccordements processus disponibles
- Version à bride avec bague racleuse
- Structure modulaire pour le remplacement aisé des matériaux en contact avec le milieu : PEEK, PVDF, PP, 1.4571, Hastelloy.
- Modèles en plastique très résistants à la pression et à la température grâce à l'utilisation de plastique renforcé aux fibres de carbone
- Version spéciale pour les sondes à électrolyte liquide sous pression

# SensoGate WA 130

## Caractéristiques techniques

Température ambiante	5 ... 70 °C
Température de processus adm.	1.4571, Hastelloy: 5 ... 140 °C PEEK HD, PVDF HD: 5 ... 120 °C (pendant une courte durée 140 °C, 30 min) PEEK, PVDF: 5 ... 100 °C
Pression de processus adm. en mouvement	Surpression 6 bars à 140 °C (1.4571/Hastelloy)  Surpression 6 bars à 120 °C (PEEK HD/PVDF HD) Surpression 3 bars à 140 °C pendant 30 min (PEEK HD) Surpression 6 bars à 40 °C, 1 bar à 100 °C (PEEK/PVDF)
Pression statique adm.	16 bars (40 °C) en position Service
Alimentation en air	4 ... 7 bars, filtrage 10 ... 25 µm, sans huile ni condensat
Profondeur effective	65 mm ou 120 mm, mesurée du bord inférieur de la bride jusqu'à la pointe de la sonde (version à bride)
Profondeur totale, tube d'immersion inclus	88 mm ou 143 mm (version à bride)
Adaptations au processus*)	Lot de brides DN 32/DN 50/DN 65/DN 80/DN 100 Lot de brides ANSI 316, 1 1/2" / 2" / 2 1/2" / 3" Raccord laitier DN 50/DN 65/DN 80/DN 100 Manchon Ingold 25 mm (G 1 1/4")
Sondes	225 mm, raccord Pg-13,5 250 mm pour les sondes à électrolyte liquide sous pression
Amenée du milieu de rinçage	1) pour Unical 9000/Uniclean 900 : Raccord avec embout de tuyau et écrou-raccord 2) pour la commande manuelle : ZU 0631/ZU 0646 3) pour un tubage libre : 6/4 mm
Ecoulement du milieu de rinçage	Raccord avec embout de tuyau et écrou-raccord
Fonction de rinçage	Rinçage des joints pendant le mouvement ascensionnel
Matériaux en contact avec le process.	Inox 1.4571, Hastelloy PVDF, PVDF HD (renforcé aux fibres de carbone) PEEK, PEEK HD (renforcé aux fibres de carbone)
Boîtier	Acier inoxydable 1.4571
Protection	IP 66
Raccordement à Uniclean 900/Unical 9000	Raccordement compact par connecteur multiple
Tubage libre	1 x raccord pour flexible 4/6 mm pour l'eau de rinçage/le nettoyant 2 x raccord pour flexible 4/6 mm pour l'air comprimé 2 x raccord pour flexible 4/6 mm pour l'interrupteur de fin de course pneumatique
Protection de la sonde dans le process.	Intégrée au tube d'immersion
Interrupteur de fin de course	Détection de fin de course électrique sans contact en liaison avec Uniclean 900/Unical 9000/ ZU 0631 ou un interrupteur de fin de course pneum. pour un tubage libre
Certificats	3.1 Certificat de réception (en option) ATEX II 1 GD c II

\*) Raccords spéciaux sur demande

## Gamme de produits

Sas pour sonde de processus, pneumatique		WA 130 -																			
Protection contre les explosions	pour zone Ex 1 sans	X N																			
Sonde	Sensor Ø12 mm avec PG 13,5 pH-Sensor Ø12 mm (pressurisation possible) optical Sensor Ø12 mm avec PG 13,5	0 1 4																			
Matériau des joints	FKM	A																			
	EPDM	B																			
	FFKM / FKM	C																			
	EPDM - FDA	E																			
	FFKM / EPDM - FDA	G																			
	FFKM - FDA	H																			
	FFKM Chemraz 505	J																			
	FFKM	K																			
	FFKM Perlast 75B FFKM Kalrez 6375	L M																			
Matériaux en contact avec le milieu*)	1.4571 / 1.4571 / 1.4571	A																			
	Hastelloy / Hastelloy / Hastelloy	B																			
	PEEK / PEEK / PEEK	C																			
	PVDF / PVDF / PVDF	D																			
	PEEK HD / PEEK HD / PEEK HD	E																			
	PVDF HD / PVDF HD / PVDF HD	F																			
	PP / PP / PP	P																			
	Titan / Titan / Titan	T																			
	1.4571 / 1.4571 / PEEK	Z																			
Adaptation au processus	Manchon Ingold, 25 mm	H 0																			
	Bride acier, 1.4571, PN10/16, DN 32	B 0																			
	Bride acier, 1.4571, PN10/16, DN 40	B A																			
	Bride acier, 1.4571, PN10/16, DN 50	B 1																			
	Bride acier, 1.4571, PN10/16, DN 65	B 2																			
	Bride acier, 1.4571, PN10/16, DN 80	B 3																			
	Bride acier, 1.4571, PN10/16, DN 100	B 4																			
	Bride acier, 1.4571, PN40, DN 25	E X																			
	Bride acier, 1.4571, PN40, DN 32	E 0																			
	Bride acier, 1.4571, PN40, DN 40	E A																			
	Bride acier, 1.4571, PN40, DN 50	E 1																			
	Bride acier, 1.4571, PN40, DN 65	E 2																			
	Bride acier, 1.4571, PN40, DN 80	E 3																			
	Bride acier, 1.4571, PN40, DN 100	E 4																			
	Raccord laitier DN 50	C 1																			
	Raccord laitier DN 65	C 2																			
	Raccord laitier DN 80	C 3																			
	Raccord laitier DN 100	C 4																			
	Bride ANSI 316, 150 lbs, 1 ½"	D 0																			
	Bride ANSI 316, 150 lbs, 2"	D 1																			
	Bride ANSI 316, 150 lbs, 2 ½"	D 2																			
	Bride ANSI 316, 150 lbs, 3"	D 3																			
	Bride ANSI 316, 150 lbs, 3 ½"	D 4																			
	Bride ANSI 316, 150 lbs, 4"	D 5																			

# SensoGate WA 130

## Gamme de produits

	Bride ANSI 316, 300 lbs, 1 ½"	P	0				
	Bride ANSI 316, 300 lbs, 2"	P	1				
	Bride ANSI 316, 300 lbs, 2 ½"	P	2				
	Bride ANSI 316, 300 lbs, 3"	P	3				
	G 1 (à l'extérieur)	G	1				
	G 1 ¼ (à l'extérieur)	G	3				
	G 1 ½ (à l'extérieur)	G	5				
	G 2 ¼" pour ARF210/30xxxx	K	8				
	R 1 (à l'extérieur)	R	1				
	R 1 ¼ (à l'extérieur)	R	3				
	1" NPT (à l'extérieur)	N	1				
	raccord DIN 3237-1/-2, PN16, DN25	T	X				
	raccord DIN 3237-1/-2, PN16, DN32	T	0				
	raccord DIN 3237-1/-2, PN16, DN40	T	A				
	raccord DIN 3237-1/-2, PN16, DN50	T	1				
	raccord DIN 3237-1/-2, PN16, DN80	T	3				
	Agrafe 1,5"	J	1				
	Agrafe 2"	J	2				
Profondeur	Petite	A					
	Grande	B					
	petite OS, sans fonction de verrouillage	K					
Raccord	Raccord de milieu PP	A					
	Raccord de milieu PEEK	B					
	Raccord de milieu PEEK avec raccord intégré pour le milieu additionnel	C					
Modèle spécial	sans		0	0	0		
	Equipé de graisse spéciale (fournie par le client)					1	
	Avec bague racleuse, modèle renforcé PTFE/PEEK (ZU 0760)					3	
	fiche technique spécifique au client						F

Raccords spéciaux sur demande

\*1) Combinaisons de matériaux : chambre de calibrage en contact avec le processus/chambre de calibrage en contact avec le liquide de rinçage/tube d'immersion

## Accessoires

		Référence.
Kit de Service	Equipement de base	ZU 0680
	Entretien, réparation, transformation	ZU 0740
	Chambre de calibrage	ZU 0754
Aide au montage	pour joints toriques 20 x 2,5	ZU 0747
	pour bague racluse	ZU 0746
Sensor mounting key SW 19		ZU 0647
Soufflet	Modèle pour les sondes à électrolyte liquide	ZU 0739
Protection	Modèle pour sonde à électrolyte à polymère	ZU 0759
Bague racluse	Modèle renforcé, PTFE/PEEK	ZU 0760
Adaptateur pour tubage libre	PP/EPDM (message en retour électrique incl.)	ZU 0733
	PP/EPDM (sans message en retour électrique)	ZU 0734
	PEEK/EPDM (message en retour électrique incl.)	ZU 0742
Certificat de réception 3.1	selon DIN EN 10204	ZU 0268/WA13n
Alimentation en air	pour les sondes soumises à pression, 0,5 ... 4 bars	ZU 0670/1
	pour les sondes soumises à pression, 1 ... 7 bars	ZU 0670/2
Flexible	20 m (rallonge pour ZU 0670)	ZU 0713
Rondelles de protection	PEEK / FFKM DN 80	ZU 0755
	PEEK / FFKM DN 100	ZU 0756
	PVDF / FFKM DN 80	ZU 0757
	PVDF / FFKM DN 100	ZU 0758
Manchon HSD à souder, droit, 40 mm	pour paroi du récipient	ZU 0922
	pour tube DN 50	ZU 0922/DN50
	pour tube DN 65	ZU 0922/DN65
	pour tube DN 80	ZU 0922/DN80
	pour tube DN 100	ZU 0922/DN100
Manchon HSD à souder, incliné à 15°, 40 mm	pour paroi du récipient	ZU 0923
	pour tube DN 50	ZU 0923/DN50
	pour tube DN 65	ZU 0923/DN65
	pour tube DN 80	ZU 0923/DN80
	pour tube DN 100	ZU 0923/DN100
Manchon de protection à souder, droit, 40 mm	pour paroi du récipient	ZU 0717
	pour tube DN 50	ZU 0717/DN50
	pour tube DN 65	ZU 0717/DN65
	pour tube DN 80	ZU 0717/DN80
	pour tube DN 100	ZU 0717/DN100
Manchon de protection à souder, incliné à 15°, 40 mm	pour paroi du récipient	ZU 0718
	pour tube DN 50	ZU 0718/DN50
	pour tube DN 65	ZU 0718/DN65
	pour tube DN 80	ZU 0718/DN80
	pour tube DN 100	ZU 0718/DN100
Sécurisation	pour adaptation des processus K8	ZU 1055
	pour Manchon 25 mm	ZU 0818
Agrafe pour Manchon G1		ZU 0877
Certificat de réception 3.1	selon DIN EN 10204	ZU 0268/weld-in socket
Tuyau de drainage	3,5 m	ZU 0889
	10 m	ZU 0889-010

# SensoGate WA 130

## Clapet anti-retour

		RV01-				
matériel enveloppe, soupape	acier inoxydable 1.4404		H			
	PEEK		E			
matériel joints	FKM		A			
	EPDM		B			
	FFKM		C			
	FKM FDA		F			
	EPDM FDA		E			
	FFKM FDA		H			
Connection entry point inner thread	G $\frac{1}{4}$			4		
	G $\frac{3}{8}$			8		
Connection exit point external thread	G $\frac{1}{4}$			4		
	G $\frac{3}{8}$			8		

## Joints

	Kit	Contact (processus /liquide de rinçage)	Référence.	
Bride ou raccord laitier	A/1	FKM	ZU 0689/1	
	A/2	FKM / FKM	ZU 0689/2	
	B/1	EPDM	ZU 0690/1	
	B/2	EPDM / EPDM	ZU 0690/2	
	C/1	FFKM	ZU 0691/1	
	C/2	FFKM / FKM	ZU 0691/2	
	E/1	EPDM FDA	ZU 0692/1	
	E/2	EPDM FDA / EPDM	ZU 0692/2	
	K/1	FFKM	ZU 0691/1	
	K/2	FFKM / FFKM	ZU 0730	
	Manchon Ingold	A/1	FKM	ZU 0693/1
		A/2	FKM / FKM	ZU 0693/2
B/1		EPDM	ZU 0694/1	
B/2		EPDM / EPDM	ZU 0694/2	
C/1		FFKM	ZU 0695/1	
C/2		FFKM / FKM	ZU 0695/2	
E/1		EPDM FDA	ZU 0696/1	
E/2		EPDM FDA / EPDM	ZU 0696/2	
K/1		FFKM	ZU 0695/1	
K/2		FFKM / FFKM	ZU 0731	



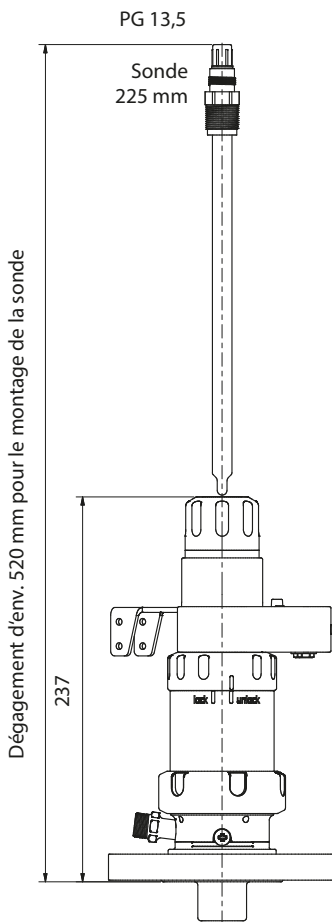
**Pièces de rechange**

<b>Pièces de rechange</b>		<b>Référence</b>
Tube d'immersion, court	1.4571	ZU 0722
	Hastelloy C-22	ZU 0853
	PEEK	ZU 0724
	PVDF	ZU 0726
	PP	ZU 0825
	Titan	ZU 0893
Tube d'immersion, long	1.4571	ZU 0723
	Hastelloy C-22	ZU 0854
	PEEK	ZU 0725
	PVDF	ZU 0727
	PP	ZU 0826
	Titan	ZU 0894

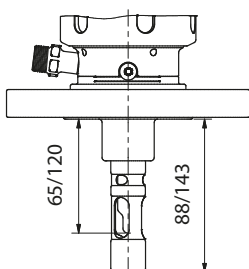
# SensoGate WA 130

## Dessins cotés

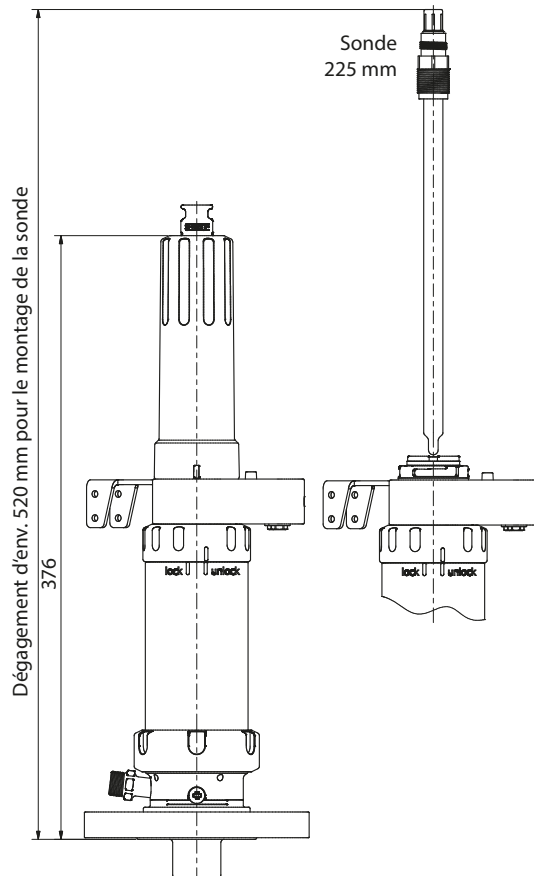
Cotes de montage SensoGate WA 130 avec petite profondeur pour des sondes à électrolyte gel



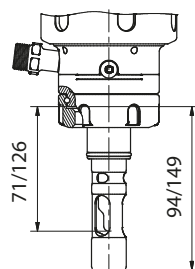
SensoGate WA 130  
Adaptation au processus bride  
DN 32 ... 100  
ANSI 316, 1 1/2" ... 3"  
Petite et grande profondeur



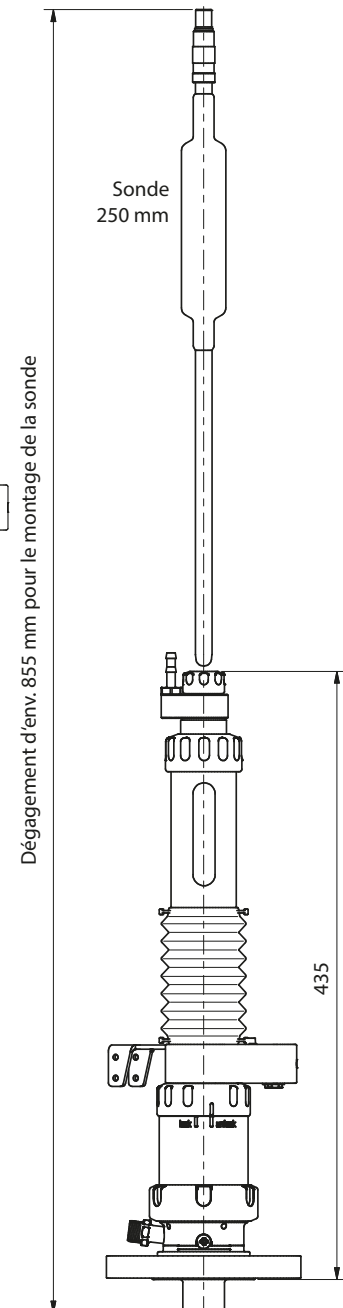
Cotes de montage SensoGate WA 130 avec grande profondeur pour des sondes à électrolyte gel



SensoGate WA 130  
Adaptation au processus Manchon Ingold 25 mm  
Petite et grande profondeur



Cotes de montage SensoGate WA 130 pour des sondes à électrolyte liquide



SensoGate WA 130  
Adaptation au processus raccord laitier  
DIN 11851 DN 50 ... 100  
Petite et grande profondeur

